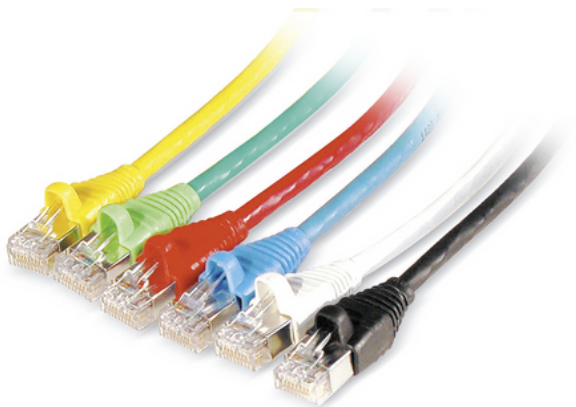


RJ45 patchsnoer Cat.6 UTP

250 MHz, niet afgeschermd, bedrading 1:1



BESCHRIJVING

De niet afgeschermd patchsnoeren en aansluitkabels Cat.6 RJ45 van Datwyler (tot 250 MHz) zijn voorzien aan beide uiteinden van een afgeschermd RJ45-stekker en een gekleurde gegoten tule met bescherming tegen knikken.

De stekkers en de tules met bescherming tegen knikken vormen één eenheid.

De afgeschermd RJ45 stekkers zorgen voor betere prestaties.

De CU 602 4P flex kabel is geschikt voor overdrachtsnelheden tot 250 MHz.

NORMEN / STANDAARDS

Halogeenvrij, geen corrosieve gassen

IEC 60754-1/-2, EN 60754-1/-2, VDE 0482-754-1/-2 - applies to FRNC/LS0H

Vlamdovend

IEC 60332-1-2, EN 60332-1-2, VDE 0482-332-1-2

Rookdichtheid

IEC 61034-1/-2, EN 61034-1/-2, VDE 0482-1034-1/-2 - applies to FRNC/LS0H

PoE

IEEE 802.3af

Cat./Klasse

better than Cat.6 / Class E

VERSIES

Artikelnr.	Product	Mantel	Lengte [m]	Mantelkleur	Bedrading
651553	RJ45 patchsnoer Cat.6 UTP	FRNC/LS0H	0.5	grijs	1:1
651558	RJ45 patchsnoer Cat.6 UTP	FRNC/LS0H	1	grijs	1:1
651559	RJ45 patchsnoer Cat.6 UTP	FRNC/LS0H	1.5	grijs	1:1
651560	RJ45 patchsnoer Cat.6 UTP	FRNC/LS0H	2	grijs	1:1
651561	RJ45 patchsnoer Cat.6 UTP	FRNC/LS0H	2.5	grijs	1:1
651564	RJ45 patchsnoer Cat.6 UTP	FRNC/LS0H	4	grijs	1:1
651562	RJ45 patchsnoer Cat.6 UTP	FRNC/LS0H	3	grijs	1:1
651566	RJ45 patchsnoer Cat.6 UTP	FRNC/LS0H	5	grijs	1:1
651568	RJ45 patchsnoer Cat.6 UTP	FRNC/LS0H	6	grijs	1:1
651570	RJ45 patchsnoer Cat.6 UTP	FRNC/LS0H	7	grijs	1:1
651571	RJ45 patchsnoer Cat.6 UTP	FRNC/LS0H	7.5	grijs	1:1
651572	RJ45 patchsnoer Cat.6 UTP	FRNC/LS0H	8	grijs	1:1
651576	RJ45 patchsnoer Cat.6 UTP	FRNC/LS0H	10	grijs	1:1
651578	RJ45 patchsnoer Cat.6 UTP	FRNC/LS0H	15	grijs	1:1
651580	RJ45 patchsnoer Cat.6 UTP	FRNC/LS0H	20	grijs	1:1
651859	RJ45 patchsnoer Cat.6 UTP	FRNC/LS0H	1.5	groen	1:1
651853	RJ45 patchsnoer Cat.6 UTP	FRNC/LS0H	0.5	groen	1:1
651860	RJ45 patchsnoer Cat.6 UTP	FRNC/LS0H	2	groen	1:1
651858	RJ45 patchsnoer Cat.6 UTP	FRNC/LS0H	1	groen	1:1
651861	RJ45 patchsnoer Cat.6 UTP	FRNC/LS0H	2.5	groen	1:1
651862	RJ45 patchsnoer Cat.6 UTP	FRNC/LS0H	3	groen	1:1
651864	RJ45 patchsnoer Cat.6 UTP	FRNC/LS0H	4	groen	1:1
651866	RJ45 patchsnoer Cat.6 UTP	FRNC/LS0H	5	groen	1:1
651868	RJ45 patchsnoer Cat.6 UTP	FRNC/LS0H	6	groen	1:1
651870	RJ45 patchsnoer Cat.6 UTP	FRNC/LS0H	7	groen	1:1
651871	RJ45 patchsnoer Cat.6 UTP	FRNC/LS0H	7.5	groen	1:1
651872	RJ45 patchsnoer Cat.6 UTP	FRNC/LS0H	8	groen	1:1
651876	RJ45 patchsnoer Cat.6 UTP	FRNC/LS0H	10	groen	1:1
651878	RJ45 patchsnoer Cat.6 UTP	FRNC/LS0H	15	groen	1:1
651710	RJ45 patchsnoer Cat.6 UTP	FRNC/LS0H	2	geel	1:1

RJ45 patchsnoer Cat.6 UTP
250 MHz, niet afgeschermd, bedrading 1:1



651880	RJ45 patchsnoer Cat.6 UTP	FRNC/LS0H	20	groen	1:1
651711	RJ45 patchsnoer Cat.6 UTP	FRNC/LS0H	2.5	geel	1:1
651703	RJ45 patchsnoer Cat.6 UTP	FRNC/LS0H	0.5	geel	1:1
651712	RJ45 patchsnoer Cat.6 UTP	FRNC/LS0H	3	geel	1:1
651708	RJ45 patchsnoer Cat.6 UTP	FRNC/LS0H	1	geel	1:1
651714	RJ45 patchsnoer Cat.6 UTP	FRNC/LS0H	4	geel	1:1
651709	RJ45 patchsnoer Cat.6 UTP	FRNC/LS0H	1.5	geel	1:1
651716	RJ45 patchsnoer Cat.6 UTP	FRNC/LS0H	5	geel	1:1
651718	RJ45 patchsnoer Cat.6 UTP	FRNC/LS0H	6	geel	1:1
651720	RJ45 patchsnoer Cat.6 UTP	FRNC/LS0H	7	geel	1:1
651721	RJ45 patchsnoer Cat.6 UTP	FRNC/LS0H	7.5	geel	1:1
651722	RJ45 patchsnoer Cat.6 UTP	FRNC/LS0H	8	geel	1:1
651726	RJ45 patchsnoer Cat.6 UTP	FRNC/LS0H	10	geel	1:1
651728	RJ45 patchsnoer Cat.6 UTP	FRNC/LS0H	15	geel	1:1
651730	RJ45 patchsnoer Cat.6 UTP	FRNC/LS0H	20	geel	1:1
651803	RJ45 patchsnoer Cat.6 UTP	FRNC/LS0H	0.5	rood	1:1
651808	RJ45 patchsnoer Cat.6 UTP	FRNC/LS0H	1	rood	1:1
651809	RJ45 patchsnoer Cat.6 UTP	FRNC/LS0H	1.5	rood	1:1
651810	RJ45 patchsnoer Cat.6 UTP	FRNC/LS0H	2	rood	1:1
651811	RJ45 patchsnoer Cat.6 UTP	FRNC/LS0H	2.5	rood	1:1
651812	RJ45 patchsnoer Cat.6 UTP	FRNC/LS0H	3	rood	1:1
651814	RJ45 patchsnoer Cat.6 UTP	FRNC/LS0H	4	rood	1:1
651816	RJ45 patchsnoer Cat.6 UTP	FRNC/LS0H	5	rood	1:1
651818	RJ45 patchsnoer Cat.6 UTP	FRNC/LS0H	6	rood	1:1
651820	RJ45 patchsnoer Cat.6 UTP	FRNC/LS0H	7	rood	1:1
651821	RJ45 patchsnoer Cat.6 UTP	FRNC/LS0H	7.5	rood	1:1
651822	RJ45 patchsnoer Cat.6 UTP	FRNC/LS0H	8	rood	1:1
651826	RJ45 patchsnoer Cat.6 UTP	FRNC/LS0H	10	rood	1:1
651828	RJ45 patchsnoer Cat.6 UTP	FRNC/LS0H	15	rood	1:1
651830	RJ45 patchsnoer Cat.6 UTP	FRNC/LS0H	20	rood	1:1
651753	RJ45 patchsnoer Cat.6 UTP	FRNC/LS0H	0.5	blauw	1:1
651758	RJ45 patchsnoer Cat.6 UTP	FRNC/LS0H	1	blauw	1:1
651759	RJ45 patchsnoer Cat.6 UTP	FRNC/LS0H	1.5	blauw	1:1
651760	RJ45 patchsnoer Cat.6 UTP	FRNC/LS0H	2	blauw	1:1
651761	RJ45 patchsnoer Cat.6 UTP	FRNC/LS0H	2.5	blauw	1:1
651762	RJ45 patchsnoer Cat.6 UTP	FRNC/LS0H	3	blauw	1:1
651764	RJ45 patchsnoer Cat.6 UTP	FRNC/LS0H	4	blauw	1:1
651766	RJ45 patchsnoer Cat.6 UTP	FRNC/LS0H	5	blauw	1:1
651768	RJ45 patchsnoer Cat.6 UTP	FRNC/LS0H	6	blauw	1:1
651770	RJ45 patchsnoer Cat.6 UTP	FRNC/LS0H	7	blauw	1:1
651771	RJ45 patchsnoer Cat.6 UTP	FRNC/LS0H	7.5	blauw	1:1
651772	RJ45 patchsnoer Cat.6 UTP	FRNC/LS0H	8	blauw	1:1
651776	RJ45 patchsnoer Cat.6 UTP	FRNC/LS0H	10	blauw	1:1
651778	RJ45 patchsnoer Cat.6 UTP	FRNC/LS0H	15	blauw	1:1
651780	RJ45 patchsnoer Cat.6 UTP	FRNC/LS0H	20	blauw	1:1
651653	RJ45 patchsnoer Cat.6 UTP	FRNC/LS0H	0.5	wit	1:1
651658	RJ45 patchsnoer Cat.6 UTP	FRNC/LS0H	1	wit	1:1
651659	RJ45 patchsnoer Cat.6 UTP	FRNC/LS0H	1.5	wit	1:1
651660	RJ45 patchsnoer Cat.6 UTP	FRNC/LS0H	2	wit	1:1
651661	RJ45 patchsnoer Cat.6 UTP	FRNC/LS0H	2.5	wit	1:1
651662	RJ45 patchsnoer Cat.6 UTP	FRNC/LS0H	3	wit	1:1
651664	RJ45 patchsnoer Cat.6 UTP	FRNC/LS0H	4	wit	1:1
651666	RJ45 patchsnoer Cat.6 UTP	FRNC/LS0H	5	wit	1:1
651668	RJ45 patchsnoer Cat.6 UTP	FRNC/LS0H	6	wit	1:1
651670	RJ45 patchsnoer Cat.6 UTP	FRNC/LS0H	7	wit	1:1
651671	RJ45 patchsnoer Cat.6 UTP	FRNC/LS0H	7.5	wit	1:1
651672	RJ45 patchsnoer Cat.6 UTP	FRNC/LS0H	8	wit	1:1
651676	RJ45 patchsnoer Cat.6 UTP	FRNC/LS0H	10	wit	1:1
651678	RJ45 patchsnoer Cat.6 UTP	FRNC/LS0H	15	wit	1:1
651680	RJ45 patchsnoer Cat.6 UTP	FRNC/LS0H	20	wit	1:1
651603	RJ45 patchsnoer Cat.6 UTP	FRNC/LS0H	0.5	zwart	1:1
651608	RJ45 patchsnoer Cat.6 UTP	FRNC/LS0H	1	zwart	1:1
651609	RJ45 patchsnoer Cat.6 UTP	FRNC/LS0H	1.5	zwart	1:1
651610	RJ45 patchsnoer Cat.6 UTP	FRNC/LS0H	2	zwart	1:1
651611	RJ45 patchsnoer Cat.6 UTP	FRNC/LS0H	2.5	zwart	1:1

RJ45 patchsnoer Cat.6 UTP
250 MHz, niet afgeschermd, bedrading 1:1



651612	RJ45 patchsnoer Cat.6 UTP	FRNC/LS0H	3	zwart	1:1
651614	RJ45 patchsnoer Cat.6 UTP	FRNC/LS0H	4	zwart	1:1
651616	RJ45 patchsnoer Cat.6 UTP	FRNC/LS0H	5	zwart	1:1
651618	RJ45 patchsnoer Cat.6 UTP	FRNC/LS0H	6	zwart	1:1
651620	RJ45 patchsnoer Cat.6 UTP	FRNC/LS0H	7	zwart	1:1
651621	RJ45 patchsnoer Cat.6 UTP	FRNC/LS0H	7.5	zwart	1:1
651622	RJ45 patchsnoer Cat.6 UTP	FRNC/LS0H	8	zwart	1:1
651626	RJ45 patchsnoer Cat.6 UTP	FRNC/LS0H	10	zwart	1:1
651628	RJ45 patchsnoer Cat.6 UTP	FRNC/LS0H	15	zwart	1:1
651630	RJ45 patchsnoer Cat.6 UTP	FRNC/LS0H	20	zwart	1:1